



ДЕНЬ ОТКРЫТЫХ ДВЕРЕЙ

**«СКОРО В ШКОЛУ»
для родителей будущих первоклассников**



**ГБОУ школа №338
Невского района –Санкт –Петербурга**

2024-2025 уч. год



Сайт ГБОУ школы № 338:
<http://school338spb.ru/>

- ✓ Наставничество
- ✓ Обновлённый ФГОС
- ✓ Олимпиадное движение
- ✓ Основы религиозных культур и светской этики
- ✓ Питание
- ✓ Приём в первый класс
- ✓ Противодействие коррупции
- ✓ Служба сопровождения



от **6,5** до **8** лет

возраст зачисления детей в первые классы



2 этапа приема заявлений

- 1 апреля - 30 июня
- 6 июля - 5 сентября



1 заявление – до **3** школ

на одного ребенка можно подать одно заявление, в котором необходимо указать от 1 до 3 школ в одном районе Санкт-Петербурга

ПРИЕМ В ПЕРВЫЕ КЛАССЫ ОБРАЗОВАТЕЛЬНЫХ УЧРЕЖДЕНИЙ

Приказ Министерства просвещения Российской Федерации от 02.09.2020 № 458 «Об утверждении порядка приема на обучение по образовательным программам начального общего, основного общего и среднего общего образования»

Распоряжение Комитета по образованию от 31.03.2021 № 879-р «Об утверждении регламента образовательных организаций, реализующих образовательные программы начального общего, основного общего и среднего общего образования, находящихся в ведении исполнительных органов государственной власти Санкт-Петербурга, по предоставлению услуги по зачислению в образовательные организации, реализующие образовательные программы начального общего, основного общего и среднего общего образования»

Начало приема заявлений – **01.04.2024**

Все способы предоставления услуги заявителю равнозначны

ОДНО ЗАЯВЛЕНИЕ = ОДНА ШКОЛА

КОЛИЧЕСТВО ЗАЯВЛЕНИЙ НЕ ОГРАНИЧЕНО

Любое МФЦ города

в электронной форме посредством Портала gu.spb.ru

в электронной форме посредством ЕПГУ

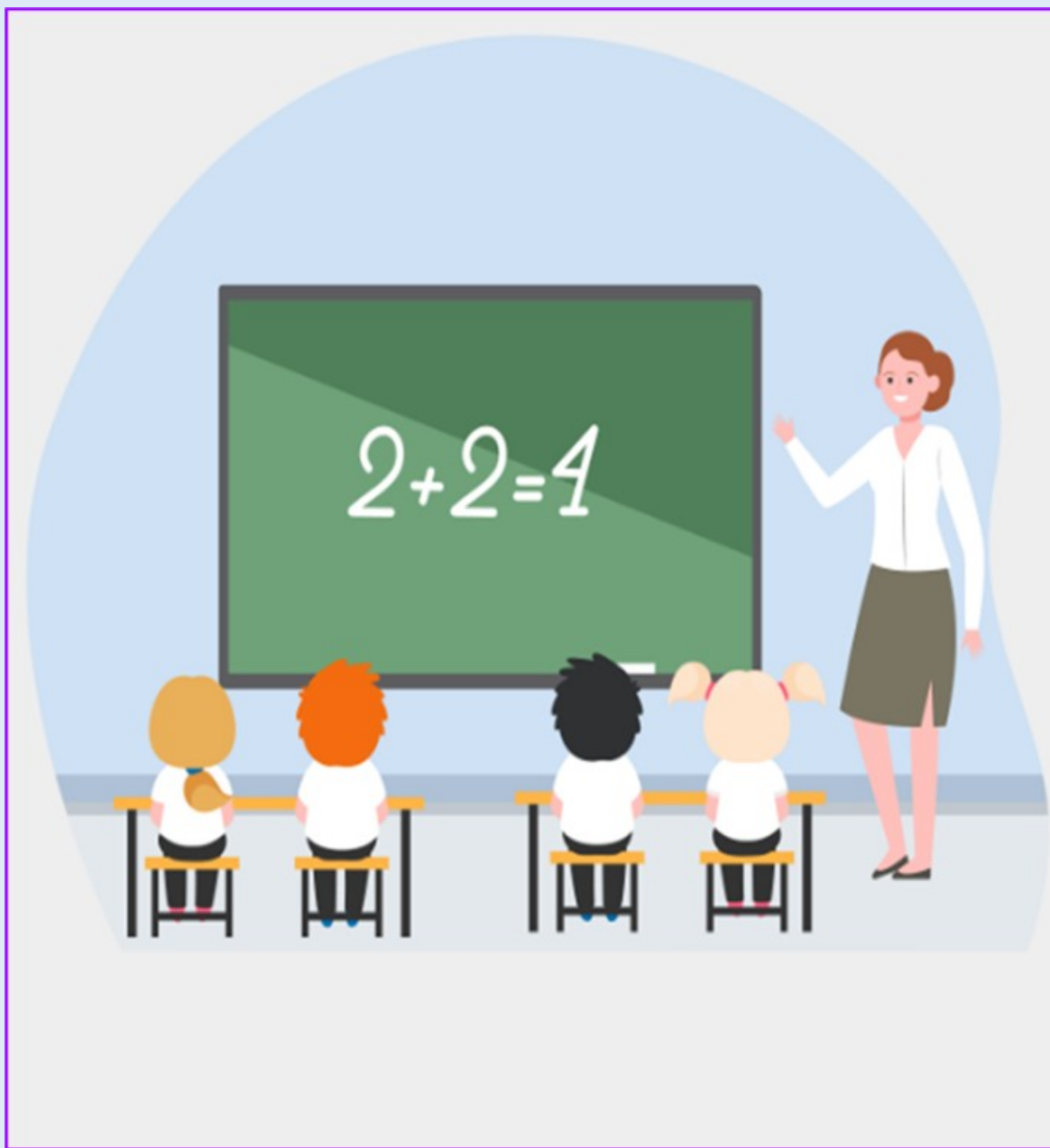
в структурном подразделении

через операторов почтовой связи общего пользования заказным письмом с уведомлением о вручении

ЛИЧНО образовательную организацию

ОУ устанавливает график

~~посредством электронной почты образовательной организации~~



1

Отправьте электронное заявление, выбрав от 1 до 3 школ.

2

Дождитесь получения приглашения от одной или нескольких школ для подачи оригиналов документов.

3

Дата и время приема будут указаны в приглашении. Принесите оригиналы документов в выбранную школу.

✓

Приказ о зачислении выйдет в течение **3** рабочих дней после завершения приема заявлений на I этапе или через **5** рабочих дней после приема документов на II этапе.

Для подачи электронного заявления необходимо иметь подтвержденную учетную запись на госуслугах.

I этап

1 апреля – 30 июня



Льготное зачисление

Дети с внеочередным, первоочередным и преимущественным правом зачисления в школу.



Закрепленная территория

Дети, которые живут на закрепленной за школой территории, то есть в том же районе города, где располагается школа.

II этап

6 июля – 5 сентября



Школа в другом районе

На втором этапе можно подать заявление в школу другого района.

Прием продолжается до заполнения в школе свободных мест.

Заявление необходимо подать не позже 5 сентября.

Категории детей, имеющих внеочередное, первоочередное и преимущественное право зачисления на обучение в ОО



Первоочередное право зачисления на обучение в ОО по месту жительства имеют:

- дети сотрудника полиции;
- дети сотрудника органов внутренних дел, не являющихся сотрудниками полиции;
- дети сотрудника, имеющего специальные звания и проходящего службу в учреждениях и органах уголовно-исполнительной системы, федеральной противопожарной службе Государственной противопожарной службы и таможенных органах Российской Федерации (далее - сотрудник);
- дети военнослужащих по месту жительства их семей;
- дети участников СВО

Преимущественное право зачисления на обучение в ОО также имеют:

- ребенок, полнородные и неполнородные брат и (или) сестра которого обучаются в данной общеобразовательной организации ;
- ребенок, в том числе усыновленный (удочеренный) или находящийся под опекой или попечительством в семье, включая приемную семью, патронатную семью, в которой обучаются его брат и (или) сестра;
- дети, родитель (законный представитель) которых занимает штатную должность в данной общеобразовательной организации



Государственное
бюджетное
общеобразовательное
учреждение средняя
общеобразовательная
школа №338 Невского
района Санкт-
Петербурга

193079,
Санкт-Петербург,
Октябрьская наб.,
д.84, корп.1, литер
А

Большевииков пр., д.68, корп.1, стр.1 (*относится и к ГБОУ №591*); Д.75, корп.1; д.75, корп.2; Д.77, корп.1; Д.77, корп.2; д.77, корп.3; Д.79, корп.1; д.79, корп.2; д.79, корп.3; д.79, корп.4; Д.81;

Октябрьская наб., д.74, корп.1; Д.74, корп.2; д.76, корп.1; д.76, корп.2; д.76, корп.3; д.78, корп.1; д.78, корп.2; д.78, корп.3; (*так же относятся к ГБОУ №497*) Д.80, корп.1; д.80, корп.2; д.80, корп.3; д.80, корп.4; д.80, корп.3; д.82; д.84, корп.3; д.84, корп.4; д.84, корп.3; Д.86, корп.1; д.86, корп.2; д.86, корп.3; д.88, корп.1; д.88, корп.2; д.88, корп.3; д.88, корп.4; д.88, корп.6; д.90, корп.1; д.90, корп.2; д.90, корп.3; д.90, корп.4; д.90, корп.3; д.90, корп.6; д.90, корп.7; д.90, корп.8; Д.92, корп.1; д.92, корп.2; д.92, корп.3; д.94, корп.1; д.94, корп.2; д.94, корп.3; д.94, корп.4; д.96, корп.1; д.96, корп.2; д.96, корп.3; Д.98; д.98, корп.1; д.98, корп.2; д.98, корп.3; д.98, корп.4; Д.100, корп.1; д.100, корп.2

Выписка из распоряжения администрации Невского района Санкт-Петербурга о закреплении микрорайона первичного учета за ГБОУ школой №338 (от 22.11.2023 № 4668-р)

ПАМЯТКА

ОРГАНИЗАЦИЯ ПРИЕМА В ПЕРВЫЕ КЛАССЫ ОБРАЗОВАТЕЛЬНЫХ УЧРЕЖДЕНИЙ САНКТ-ПЕТЕРБУРГА ДЛЯ РОДИТЕЛЕЙ БУДУЩИХ ПЕРВОКЛАССНИКОВ

1 ЗАПОЛНЕНИЕ ФОРМЫ ЭЛЕКТРОННОГО ЗАЯВЛЕНИЯ И ЕГО НАПРАВЛЕНИЕ

I ЭТАП 1.04- 30.06 для детей:

- ИМЕЮЩИХ ПРЕИМУЩЕСТВЕННОЕ ПРАВО
- ПРОЖИВАЮЩИХ НА ЗАКРЕПЛЕННОЙ ТЕРРИТОРИИ

II ЭТАП 6.07- 5.09 для детей:

- НЕ ПРОЖИВАЮЩИХ НА ЗАКРЕПЛЕННОЙ ТЕРРИТОРИИ

СПОСОБЫ ПОДАЧИ ЭЛЕКТРОННОГО ЗАЯВЛЕНИЯ



1. РЕГИСТРАЦИЯ/АВТОРИЗАЦИЯ НА ПОРТАЛЕ
2. ЗАПОЛНЕНИЕ ФОРМЫ ЭЛЕКТРОННОГО ЗАЯВЛЕНИЯ
3. ПОЛУЧЕНИЕ УВЕДОМЛЕНИЯ О ПРИНЯТИИ НА ОБРАБОТКУ ЗАЯВЛЕНИЯ
4. ПОЛУЧЕНИЕ УВЕДОМЛЕНИЯ О ПРИГЛАШЕНИИ/ ОТКАЗЕ В ЗАЧИСЛЕНИИ В ОУ

ЧЕРЕЗ ОПЕРАТОРОВ ПОЧТОВОЙ СВЯЗИ (ПОЧТА РОССИИ)

ЧЕРЕЗ ЕДИНЬИЙ ПОРТАЛ ГОСУСЛУГ

1. ЗАПОЛНЕНИЕ ЗАЯВЛЕНИЯ СПЕЦИАЛИСТОМ МФЦ
2. ПРЕДЪЯВЛЕНИЕ Р/ЗП ОРИГИНАЛОВ ДОКУМЕНТОВ:
 - ДОКУМЕНТ, УДОСТОВЕРЯЮЩИЙ ЛИЧНОСТЬ
 - СВИДЕТЕЛЬСТВО О РОЖДЕНИИ РЕБЕНКА/ДОКУМЕНТ ПОДТВЕРЖДАЮЩИЙ РОДСТВО ЗАЯВИТЕЛЯ
3. ПОЛУЧЕНИЕ УВЕДОМЛЕНИЯ О ПРИЕМЕ ЗАЯВЛЕНИЯ
4. ПОЛУЧЕНИЕ УВЕДОМЛЕНИЯ О ПРИГЛАШЕНИИ/ ОТКАЗЕ В ЗАЧИСЛЕНИИ В ОУ

ЛИЧНО В ШКОЛУ

Р/ЗП РЕБЕНКА ИМЕЕТ ВОЗМОЖНОСТЬ ПОДАТЬ ЭЛЕКТРОННОЕ ЗАЯВЛЕНИЕ В НЕСКОЛЬКО ОУ, РАСПОЛОЖЕННЫХ НА ЗАКРЕПЛЕННОЙ ТЕРРИТОРИИ

ДАТА И ВРЕМЯ ПОДАЧИ ЗАЯВЛЕНИЯ НЕ ЯВЛЯЕТСЯ КРИТЕРИЕМ ПРИ ПРИНЯТИИ РЕШЕНИЯ О ЗАЧИСЛЕНИИ В ПЕРВЫЙ КЛАСС

Р/ЗП ИМЕЕТ ПРАВО ПРИКРЕПИТЬ ЭЛЕКТРОННЫЙ ОБРАЗ ДОКУМЕНТОВ

2 ПРЕДОСТАВЛЕНИЕ ОРИГИНАЛОВ ДОКУМЕНТОВ В ОУ

Р/ЗП ПОЛУЧАЕТ ПРИГЛАШЕНИЕ В ОУ С УКАЗАНИЕМ ДАТЫ И ВРЕМЕНИ ПРИЕМА ОРИГИНАЛОВ ДОКУМЕНТОВ

I ЭТАП
НЕ РАНЕЕ **30 РАБОЧИХ ДНЕЙ** С ДАТЫ НАЧАЛА ПРИЕМА, НО НЕ ПОЗДНЕЕ **30 ИЮНЯ** ТЕКУЩЕГО ГОДА

II ЭТАП
НЕ РАНЕЕ **10 РАБОЧИХ ДНЕЙ** С ДАТЫ НАЧАЛА ПРИЕМА, НО НЕ ПОЗДНЕЕ **30 РАБОЧИХ ДНЕЙ** СО ДНЯ ПОДАЧИ ЗАЯВЛЕНИЯ

ПРЕДОСТАВЛЯЕМЫЕ ДОКУМЕНТЫ:

- СВИДЕТЕЛЬСТВО О РОЖДЕНИИ РЕБЕНКА
- ДОКУМЕНТЫ, ПОДТВЕРЖДАЮЩИЕ ПРОЖИВАНИЕ РЕБЕНКА НА ЗАКРЕПЛЕННОЙ ТЕРРИТОРИИ
- ДОКУМЕНТЫ, ПОДТВЕРЖДАЮЩИЕ ПРЕИМУЩЕСТВЕННОЕ ПРАВО (ПРИ НАЛИЧИИ)

ОРИГИНАЛЫ ДОКУМЕНТОВ ПРЕДОСТАВЛЯЮТСЯ ЛИЧНО Р/ЗП В ОУ

Р/ЗП ОБЯЗАН ПРЕДЪЯВИТЬ ДОКУМЕНТ, УДОСТОВЕРЯЮЩИЙ ЛИЧНОСТЬ

ТРЕБОВАНИЕ ПРЕДОСТАВЛЕНИЯ ДРУГИХ ДОКУМЕНТОВ НЕ ДОПУСКАЕТСЯ

ЕСЛИ Р/ЗП НЕ ПОЛУЧИЛ ПРИГЛАШЕНИЕ, ОН ВПРАВЕ ОБРАТИТЬСЯ В ОУ ДЛЯ ПОЛУЧЕНИЯ ИНФОРМАЦИИ

3 ПРИНЯТИЕ РЕШЕНИЯ О ЗАЧИСЛЕНИИ РЕБЕНКА

РЕШЕНИЕ О ЗАЧИСЛЕНИИ ИЛИ ОБ ОТКАЗЕ В ЗАЧИСЛЕНИИ ПРИНИМАЕТСЯ ПОСЛЕ ПРОХОЖДЕНИЯ ПРОЦЕДУР 1 И 2

ЗАЧИСЛЕНИЕ ОФОРМЛЯЕТСЯ ПРИКАЗОМ ОБРАЗОВАТЕЛЬНОГО УЧРЕЖДЕНИЯ В ТЕЧЕНИЕ 3 РАБОЧИХ ДНЕЙ ПОСЛЕ ЗАВЕРШЕНИЯ ПРИЕМА ЗАЯВЛЕНИЙ

УВЕДОМЛЕНИЕ ОБ ОТКАЗЕ НАПРАВЛЯЕТСЯ В ТЕЧЕНИЕ 3 РАБОЧИХ ДНЕЙ ПОСЛЕ ПРИНЯТИЯ РЕШЕНИЯ ОБ ОТКАЗЕ

ПРИКАЗЫ О ЗАЧИСЛЕНИИ В ПЕРВЫЙ КЛАСС РАЗМЕЩАЮТСЯ НА ИНФОРМАЦИОННОМ СТЕНДЕ ОУ В ДЕНЬ ИХ ИЗДАНИЯ

ПРИ ОТКАЗЕ Р/ЗП МОЖЕТ ОБРАТИТЬСЯ:

- В **ОТДЕЛ ОБРАЗОВАНИЯ АДМИНИСТРАЦИИ РАЙОНА САНКТ-ПЕТЕРБУРГА**, НА ТЕРРИТОРИИ КОТОРОГО ПРОЖИВАЕТ РЕБЕНОК, ДЛЯ ПОЛУЧЕНИЯ ИНФОРМАЦИИ О НАЛИЧИИ СВОБОДНЫХ МЕСТ В ОУ
- В **РАЙОННУЮ КОНФЛИКТНУЮ КОМИССИЮ** ДЛЯ РЕШЕНИЯ СПОРНЫХ ВОПРОСОВ ПРИ ОПРЕДЕЛЕНИИ ОБРАЗОВАТЕЛЬНОЙ ПРОГРАММЫ ИЛИ ВЫБОРА ОУ



С БОЛЕЕ ПОДРОБНОЙ ИНФОРМАЦИЕЙ ПО ОРГАНИЗАЦИИ ПРИЕМА В ПЕРВЫЕ КЛАССЫ ОУ САНКТ-ПЕТЕРБУРГА ВЫ МОЖЕТЕ ОЗНАКОМИТЬСЯ НА СЛЕДУЮЩИХ САЙТАХ:



Р/ЗП
РОДИТЕЛЬ/ЗАКОННЫЙ ПРЕДСТАВИТЕЛЬ ДЕТЕЙ



ОУ
ОБРАЗОВАТЕЛЬНОЕ УЧРЕЖДЕНИЕ



МФЦ
МФЦ САНКТ-ПЕТЕРБУРГА



GU.SPБ.RU
ПОРТАЛ ГОСУСЛУГ САНКТ-ПЕТЕРБУРГА



Родители предъявляют в образовательное учреждение следующие документы:

- паспорт заявителя;
- документ, подтверждающий полномочия представителя (при наличии)
- свидетельство о рождении ребенка;
- документ о регистрации ребенка по месту жительства или по месту пребывания на закрепленной территории или справка о приеме документов для оформления регистрации по месту жительства;
- документы, подтверждающие преимущественное право зачисления граждан на обучение в образовательную организацию (при наличии)

Документы, подтверждающие проживание на закрепленной территории:

- свидетельство о регистрации ребенка по месту жительства (форма №8)
- свидетельство о регистрации ребенка по месту пребывания (форма №3)
- справка о регистрации по форме №9
- справка о приеме документов для оформления регистрации по месту жительства



Принятие решения об отказе в приеме в первый класс

- обращение лица, не относящегося к категории заявителей;
- подача заявления в период, отличающийся от периода предоставления услуги;
- непредоставление в образовательную организацию документов, необходимых для получения услуги;
- отсутствие свободных мест в образовательной организации;
- наличие в электронной системе заявления, содержащего идентичные данные ребенка (идентичные фамилию, имя, отчество (при наличии), дату рождения и реквизиты свидетельства о рождении ребенка);
- возрастные ограничения (при зачислении в первые классы)



«ГОРЯЧАЯ ЛИНИЯ»

✓ **576-10-90 (91) ГБОУ школа № 338**

✓ Задать вопросы вы сможете по электронной почте

school338@mail.ru

_e.l.dmitrieva@school338.ru

✓ **417-37-42** отдела образования по приему в 1 класс

✓ Горячая линия отдела образования администрации Невского района 576-98-71
(9:00-18:00)

✓ <http://www.k-obr.spb.ru/page/594/> (576-20-19) адрес и телефон горячей линии
Комитета по образованию Правительства Санкт-Петербурга

✓ http://spbnevskij.ru/pravoohranitelnye_organy

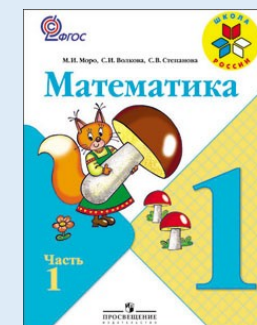
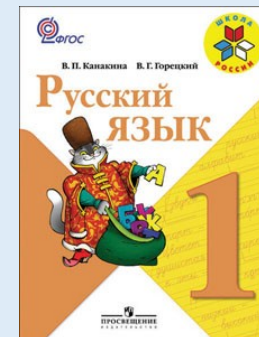
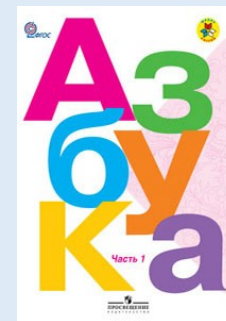
информация о правоохранительных органах Невского
района Санкт-Петербурга, контактная информация



Наша школа работает по программе «Школа России»

Данная программа

- позволяет достичь высоких результатов, соответствующих задачам современного образования;
- сочетает лучшие традиции российского образования и проверенные практиками образовательного процесса инновации;
- позволяет достичь высоких результатов, соответствующих задачам современного образования;
- соблюдает преемственность в содержании курса обучения между начальной школой и средним звеном;
- УМК наиболее востребованный в России и понятный учителю, ребенку и родителю





Школьная форма

Деловой классический костюм темно-синего цвета

Мальчики:

- Жилет
- Классические брюки
- Однотонная рубашка (белая или пастельных цветов)
- Галстук

Девочки:

- Жилет
- Юбка
- Сарафан
- Классические брюки
- Однотонная блузка (белая или пастельных цветов)





Организация образовательного процесса

Продолжительность учебной недели – 5 дней
учебного года – 33 недели

Продолжительность урока – 1 полугодие 35 мин, 2 полугодие- 40 минут
Недельная учебная нагрузка – не более 21 часа в неделю

Начало занятий с 9.00 , только в первую смену

2 дня по 5 уроков:

1 урок за счет урока физкультуры

1 урок за счет внеурочной деятельности «Разговоры о важном»

Во второй половине дня занятия внеурочной деятельностью и занятия в ОДОД
(отделение дополнительного образования детей)

Работает группа продленного дня с 13.00. до 18.30

Дети обеспечены бесплатным горячим питанием (завтраки)



СПАСИБО ЗА ВНИМАНИЕ!
ЖЕЛАЕМ
УДАЧИ!

заместитель директора по УВР
начальных классов ГБОУ школы №338
Дмитриева Екатерина Леонидовна